

## Alcatel X310E: come installare l'aggiornamento su PC Windows

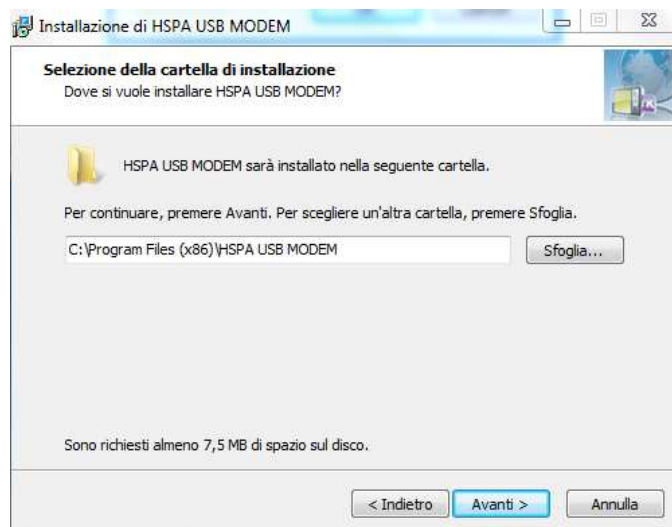
- 1、 Se la chiavetta X310E non è ancora installata sul PC, installarla inserendola in una porta USB ed eseguire il programma di auto-installazione (autorun).



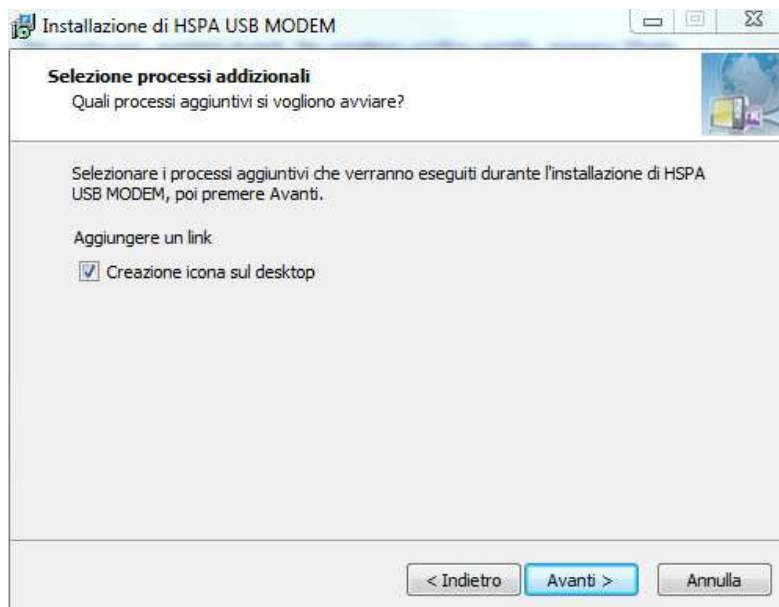
Selezionare la lingua e scegliere “OK”



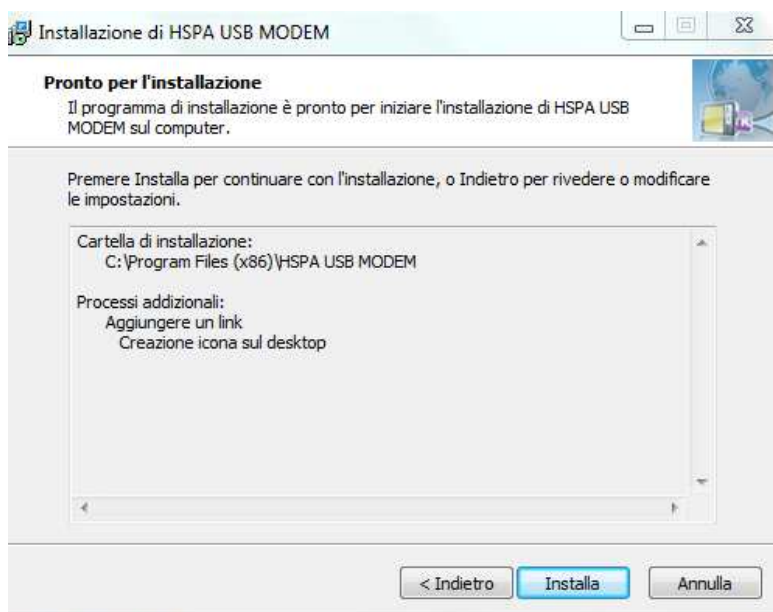
Scegliere “Avanti”



Scegliere “Avanti”



Scegliere “Avanti”



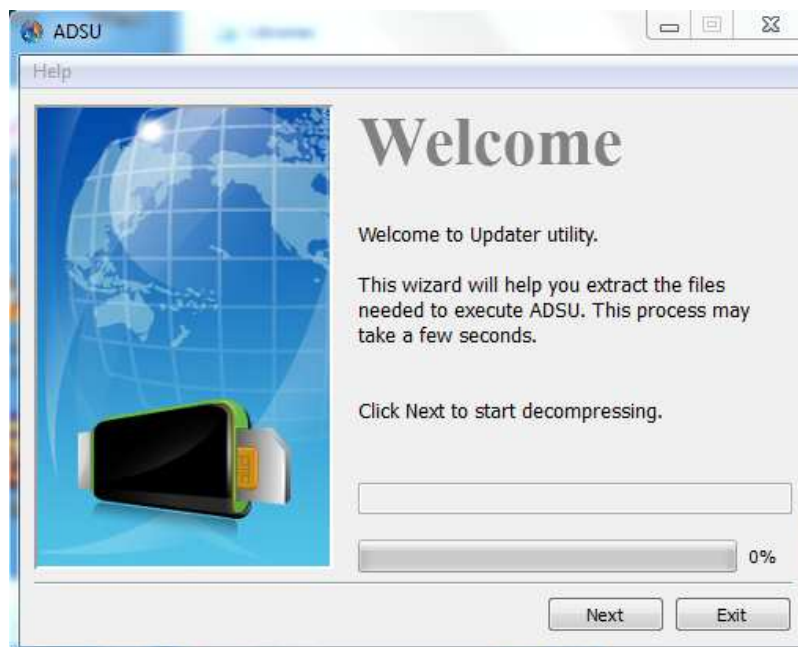
Scegliere “Installa”

- 2、 Se la chiavetta è già installata, inserire la chiavetta nel PC e chiudere il programma di gestione (dashboard)

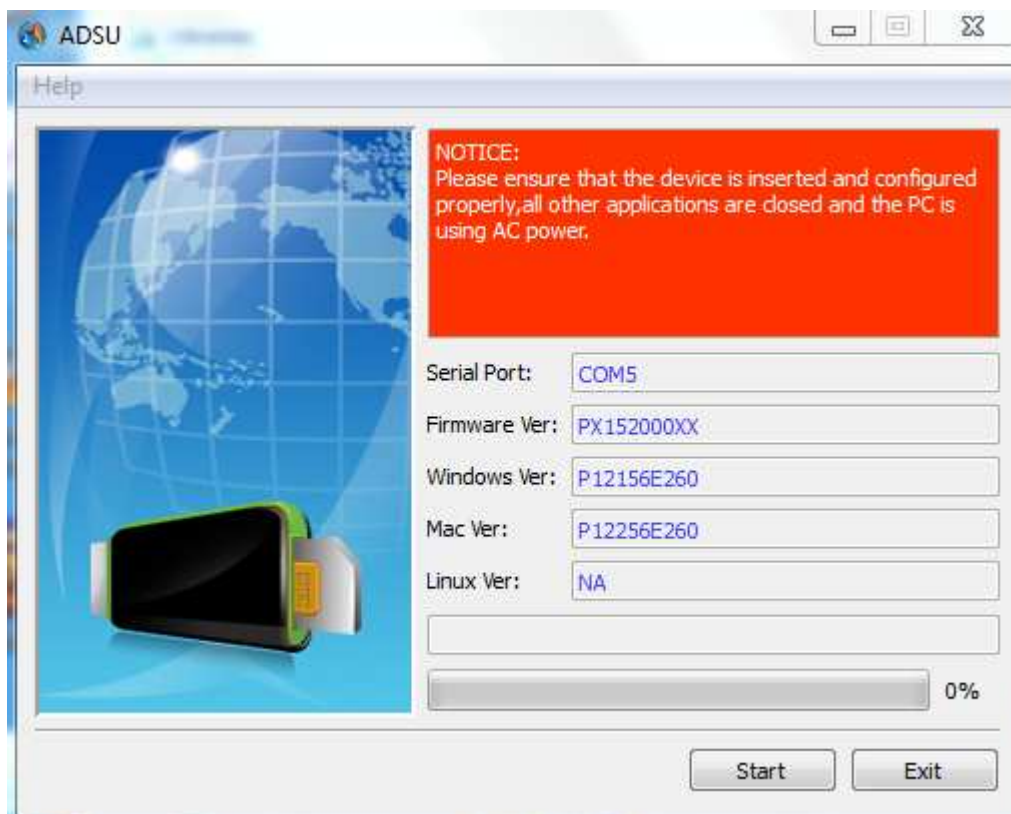


- 3、 Copiare il file “X310E Wind upgrade tool for Windows.rar” nel computer e decomprimerlo
- 4、 Con la chiavetta inserita nel PC, avviare il SW ed attendere il completamento dell’operazione. L’interruzione della procedura comporta un danno permanente nella chiavetta, rendendola inutilizzabile. Durante l’operazione raccomandiamo quindi di:
1. NON rimuovere la chiavetta dal PC
  2. Assicurarsi che il PC abbia un adeguato livello di batteria: per sicurezza si consiglia di

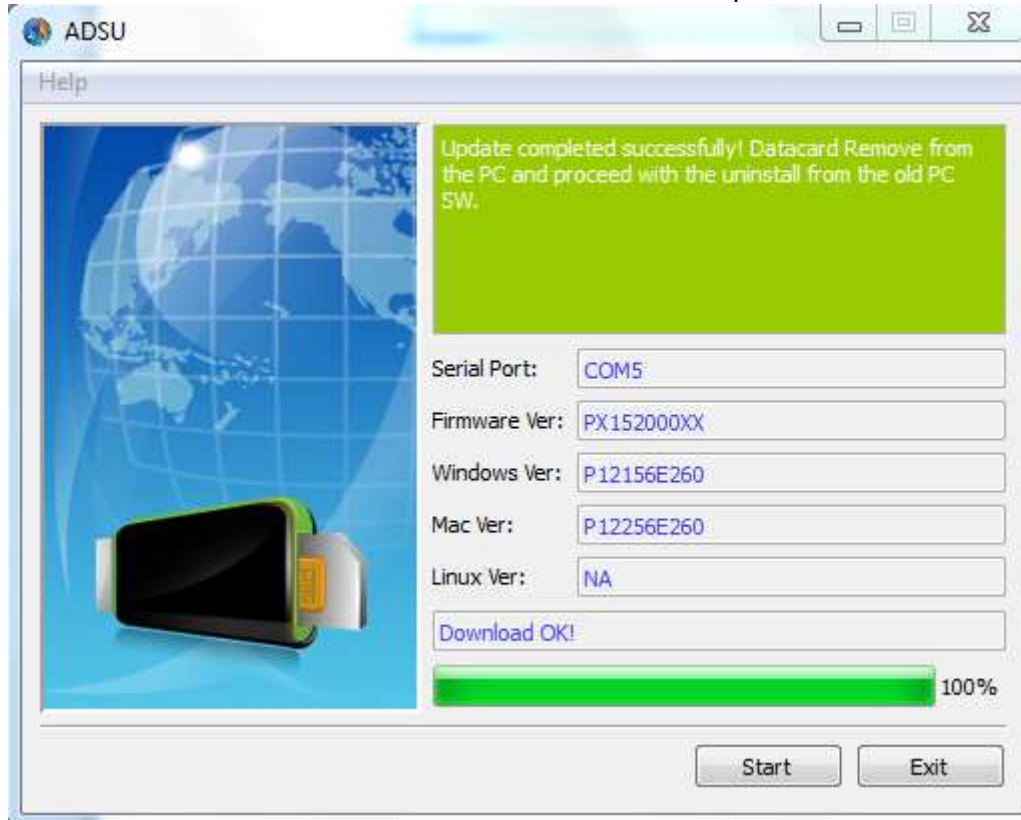
tenere collegato il carica batterie



Cliccare su "Next"



Cliccare su “Start ed attendere la fine del processo



Questa schermata indica che il processo si è concluso con successo

- 5 、 Disinserire la chiavetta
- 6 、 Disinstallare il SW di gestione “HSPA Modem”
- 7 、 Riavviare il PC se richiesto
- 8 、 Inserire la chiavetta ed attendere il completamento della procedura di auto-installazione

**Attenzione: la procedura sopra descritta aggiorna la memoria all'interno della chiavetta. In caso di installazione su un ulteriore PC o su computer MAC, questa installerà l'ultima versione SW, senza bisogno di ripetere la procedura**